

## LITHOFLOOR



LITHOFLOOR è un sistema di riscaldamento e raffrescamento a pavimento e o a soffitto, abbinato ad un metodo di costruzione a secco, che migliora la distribuzione del calore ed il comfort abitativo. I componenti di qualità come il gesso naturale permettono di diminuire i costi di realizzazione pur rimanendo nell'ambito di un'edilizia sostenibile e di qualità.

### Campi d'impiego:

Le lastre in gesso LITHOFLOOR si utilizzano in ambienti pubblici e privati in luoghi asciutti e in ambienti umidi come bagni e cucine. Consentono il riscaldamento degli edifici nel periodo invernale impiegando temperature di mandata del fluido relativamente basse e quindi in linea secondo le nuove disposizioni per il risparmio energetico. LITHOFLOOR impiega tubo da 12mm.

### Vantaggi

Spessori ridotti

Non richiede l'utilizzo di massetti

Posa diretta (eventuale) su pavimenti esistenti

Posa diretta (eventuale) su massetti esistenti

Incollaggio diretto di piastrelle e legno

### Caratteristiche

LITHOFLOOR 25: in soli 25mm è possibile realizzare l'impianto radiante ed ottenere contemporaneamente un perfetto piano di posa per l'incollaggio dei comuni rivestimenti ceramici e legno

## LITHOFLOOR S15

LITHOFLOOR S15 è un innovativo sistema radiante a secco in lastre prefabbricate di soli 15mm di spessore che consente realizzazioni in spessori estremamente contenuti e che utilizza tubi da diametro 10 mm.



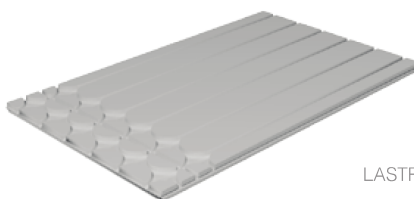
LAISTRA COLLETTORE



LAISTRA INTERMEDIA



LAISTRA DISTRIBUTORE



LAISTRA PERIMETRALE

LITHOFLOOR e LITHOFLOOR S15 viene abbinato ad una lastra isolante in EPS di spessore minimo 10mm.

L'isolante ha le seguenti proprietà:

Conducibilità termica dichiarata (EN12667): 0.034 W/mK

Resistenza a compressione (Deformazione 10% EN826): 200 KPa

Classe di reazione al fuoco (EN13501-1): E

Fattore resistenza al vapore (EN12086): da 40 a 100

Capacità termica (EN10546): 1450 J/KgK